



Текст АЛЫ КРАВЕЦ Фото ФРАНКА ХЕРФОРТА

На стыке стилей и эпох



Интерьеры этого дома – словно картина, написанная крупными сочными мазками. Но не менее художественной выразительности важно то, что авторам проекта удалось создать дом с историей. Кажется, что предметы обстановки и с любовью подобранные аксессуары приобретались не одним поколением владельцев коттеджа и отражают стилистические предпочтения разных исторических эпох





Массивная доска из морёного дуба, уложенная на пол, хорошо гармонирует по цвету с предметами мебели

- 1. Вид гостиной и лестницы на второй этаж
- 2. Журнальный столик CENTURY FURNITURE в стиле шинуазри стоит на иранском шёлковом ковре
- 3. В зеркальной витрине ARTE BROTTA выставлена коллекция китайской керамики
- 4. Для столовой выбрали обеденную группу от HENREDON

От создания образа к его конкретному воплощению – таков был путь авторов, работавших над этим проектом. В итоге сложился очень комфортный и уютный интерьер особняка в духе американской классики. Крупные формы, яркие цветовые пятна, явная, бросающаяся в глаза дороговизна обстановки и аксессуаров – и при этом ни малейшего намёка на музейно-дворцовую позолоту и ослепительную роскошь отделки.

Вот изумительный столик в стиле шинуазри (европейское представление о китайской культуре). Кажется, что он привезён предком нынешних хозяев из далёких заморских стран. Вот кровать с резным изголовьем и чуть потёртой кое-где белой краской. Её, похоже, создали прованские мастера. А эта необычная лампа-торшер с бронзовым фламинго? Кто и когда приобрёл её? Все эти вещи хочется разглядывать, любоваться ими. И несмотря на то, что порой они из разных стилей культур и эпох, это не бросается в глаза благодаря тщательно проделанной декораторской работе.

Сказать однозначно, чему именно отведена главенствующая роль – отделке стен, потолка,





2



3

1. Ограждение сделано по эскизам авторов проекта

2. Камерный кабинет находится в эркере. Письменный стол SELVA

3. Малая гостиная на втором этаже – приватное помещение, где собираются домашние.

Диван, кресла а-ля XVIII в. от CENTURY

Красивые кованые ограждения украшают лестницу со ступенями из мрамора насыщенного коричневого цвета



Авторы проекта
архитектор
НИКОЛАЙ ЦУПИКОВ,
дизайнер
ЛИНДА ХАДЖО:

«Работу над внутренним наполнением дома мы начали с поиска близких владельцам идей. Общая концепция выстраивалась постепенно: по разным понравившимся картинкам и образам, где-то увиденным предметам. В итоге стало понятно, что выбор заказчиков склоняется к американским интерьерам. Нельзя сказать, что это какой-то единый законченный стиль, поскольку американские интерьеры так или иначе имитируют европейские. Это, скорее, особая трактовка традиционной классики. Мы не шли от каких-либо конкретных деталей и предметов обстановки. У нас сложился цельный образ, видение каждого помещения, и именно исходя из этого мы подбирали мебель и аксессуары».

пола или предметам обстановки и аксессуарам, сложно. К примеру, в небольшой, но очень уютной прихожей сразу же становится тепло и комфортно благодаря терракотовому оттенку стен, тёплому спектру светильников, яркому жёлтому цвету ваз. А холодность уложенного на пол керамогранита, имитирующего мрамор, полностью компенсирована системой водяного тёплого пола.

Интересна планировка дома. Здесь есть немало уютных уголков, где можно побыть в одиночестве или присесть ненадолго передохнуть. Как, например, в следующем за прихожей холле, обставленном мебелью американских марок; или в библиотеке, которая расположена на балконе второго этажа, обращённом к гостиной.

Традиционно главной комнате загородного дома здесь уделено особое внимание. Высокие за счёт второго света стены гостиной нужно было чем-то декорировать, ведь классические интерьеры не любят пустоты. Отделка стен лепной «разделкой» не только решила эту задачу, но и справилась с другой – упорядочила пространство. Сложный бежево-горчичный цвет придал интерьеру глубину и стал прекрасным фоном для многочисленных предметов обстановки и аксессуаров. Для камина выбрали топку гильотинного типа, что было продиктовано соображениями противопожарной безопасности. Но этот современный элемент удалось вписать

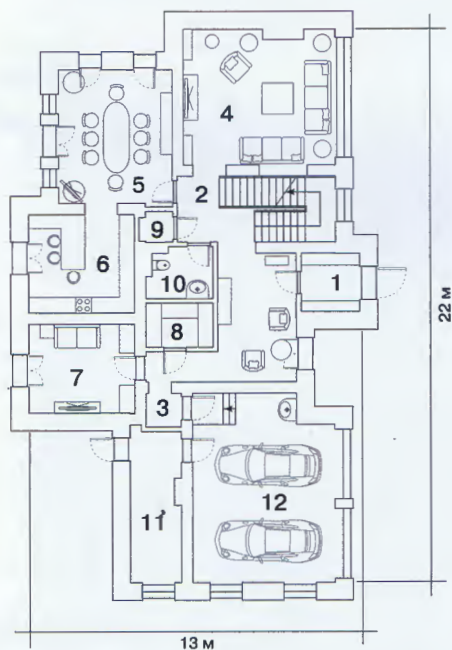


1. Ванную комнату украшает зеркало в серебряной раме и светильники с матовой хромированной отделкой
2. Стены и пол гостевого санузла выложены мозаикой из двух сортов мрамора: EMPERADOR DARK и CREMA MARFIL. Бронзовые цапли сделаны американским скульптором

Авторы проекта архитектор
НИКОЛАЙ ЦУПИКОВ
Дизайнер **ЛИНДА ХАДЖО**

План первого этажа

План второго этажа



Экспликация

Первый этаж

1. Прихожая
- 2, 3. Холлы
4. Гостиная
5. Столовая
6. Кухня
7. Гостиная комната
8. Гардеробная
9. Кладовая
10. Гостиной санузел
11. Котельная
12. Гараж

Второй этаж

1. Холл
2. Малая гостиная
3. Кабинет
4. Библиотека
5. Спальня
- 6, 7. Детские комнаты
- 8, 9. Гостиные комнаты
10. Гардеробная
11. Ванная комната
12. Детский санузел
13. Прачечная

Технические данные

Общая площадь дома 350 м²
Площадь первого этажа 175 м²
Площадь второго этажа 175 м²



Спальня хозяев оформлена в духе американского интерьера, имитирующего прованс. Кресло HEPPLE вписалось в общий дизайн помещения

3

в классический антураж благодаря порталу, созданному по эскизам автора проекта и изготовленному итальянскими мастерами из каррарского мрамора.

Столовую формирует мебель американских брендов. Хозяева точно знали, какое количество предметов им хотелось бы иметь в этом помещении, и архитектору оставалось лишь найти подходящую по стилистике мебель. Обращает на себя внимание столовая группа: изогнутые ножки стола и стульев украшены замысловатой резьбой, столешница – инкрустацией. Особый праздничный настрой создают стоящие на столе аутентичные серебряные канделябры, вызывающие ассоциации со столовым серебром (в остальных интерьерах использованы аксессуары, декорированные бронзой). Завершают отделку помещения красивая люстра со «свечами» и изящные гипсовые карнизы.

Ещё одна комната, о которой хотелось рассказать, – гостевая спальня. Здесь заказчики дали авторам проекта возможность отойти от общей концепции. В итоге появился «американский прованс». Светло-голубая гамма стен, белая мебель, состаренные поверхности – всё напоминает первоисточник, но, если внимательно присмотреться, отличается от него.

Несмотря на сочетание различных стилей, культур и эпох, интерьер дома получился удивительно цельным и гармоничным. Это наполненное светом и цветом жилое пространство, в котором комфортно всем членам семьи и их многочисленным гостям. □



Холл обставлен мебелью американских марок. Полы покрыты керамогранитом с рисунком под мрамор

4