

ФИЛОСОФИЯ ПОРЯДКА



Квартира в Москве

Общая площадь

155 м²

Дизайнер

Николай Цупиков

Фотограф

Евгений Лучин

Съемка

2008 год



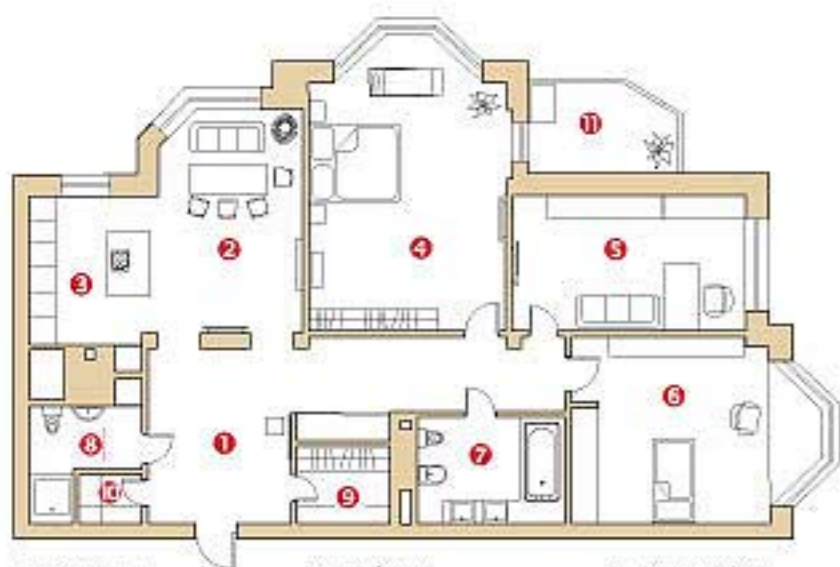
Владелец этой квартиры в новом высотном доме принадлежит к известной категории людей, для которых порядок — нечто большее, чем просто порядок. Как и для многих бывших военных, дисциплина является его жизненным кредо: ведь упорядоченность личного пространства и времени неизменно приводит к безупречности разума, чувств и поступков. Архитектору Николаю Цупикову, приглашённому для работы над оформлением нового жилища, предстояло создать интерьер, выражающий эту философию на языке архитектуры и дизайна.

«Философия порядка, по мнению заказчика, сродни стилю минималистичного дизайна. Владелец не зря выбрал именно этот вариант. То, каким человек видит мир, отражается на его повседневной жизни, поэтому основа дизайн-проекта базируется на использовании простых линий и лаконичных форм. Несмотря на аскетизм форм, в отделке интерьера применены дорогие отделочные мате-

риалы с богатой природной фактурой, такие, как гранит, необработанный мрамор», — рассказывает Николай.

На этапе планировочных работ автор проекта предложил вариант объединить кухню и гостиную в единое пространство и зонировать холл декоративной колонной. Оригинальная модель островной кухни, фасад которой отделан шпоном зебрано, имеет рабочий фартук из искусственного камня. Один из встроенных холодильников закрыт панелью из зебрано. Пол кухни выложен светлой керамической плиткой. Стены кухни, гостиной и холла окрашены в нежный серебристый цвет с перламутровым отливом. Декоративная колонна, как и прямоугольные выступы стен, облицованы металлизированной мозаикой чёрного цвета. На колонне установлена плазменная телевизионная панель, а в её углублениях, выкрашенных в красный цвет, устроены полки для дисков. Пол отделки мас-





- | | | |
|-------------|--------------------|----------------|
| 1. Прихожая | 5. Кабинет | 9. Гардеробная |
| 2. Гостиная | 6. Детская комната | 10. Хозблок |
| 3. Кухня | 7. Ванная комната | 11. Балкон |
| 4. Спальня | 8. Санузел | |

свинной доской низ. Римская штора декорирует окно в гостиной, дневной свет отражается на гладкой поверхности кожаного мягкого дивана, полированного гранитного стола и стульев с полосатыми спинками. Рядом с обеденной группой установлен камин. Дизайнер уделил большое внимание отделке символа домашнего очага: он облицован несколькими материалами – мрамором с необработанной фактурой и гранитом – в основании.

Пол в холле выложен керамической плиткой молочного и чёрного цвета. Единым стилевым элементом, объединяющим помещения, служат двери, выполненные из закалённого стекла. Коридор украшает красная кожаная банкетка итальянской компании Poltrona Frau, зеркало и обтянутый чёрной кожей пуфик, встроенный зеркальный шкаф.

Коридор холла ведёт к приватным помещениям: спальне, кабинету и детской. Стена спальни

оклеена декоративной имитацией персикового цвета, пол покрыт доской низ. Комната меблирована кроватью, обтянутой коровьей шкурой, тумбочками из венге, комодом и встроенным шкафом с закалёнными полупрозрачными стеклами. Цветной коврик перед кроватью, соединивший элементы разного меха, привлекает к себе внимание, являясь колористическим пятном, разнообразящим монохромную стилистику комнаты.

Дизайн кабинета владельца отражает его жизненную философию и вкус заядлого охотника. Из тёмно-зелёного мрамора выполнены подоконник и столешница. Пол покрыт дубовым паркетом, потолок обшит панелями из белёного дуба. Стена напротив окна облицована металлизированным керамогранитом и мозаикой дымчатого цвета. Меблировка кабинета состоит из мягкого кожаного дивана, письменного стола, кресла и шкафа. ♦